

Multi-Diag 360 certifié FCA

Vous avez peut-être remarqué, mais FCA a sécurisé ses véhicules depuis fin 2018 via un calculateur Security Gateway. Cette sécurité bloque l'accès aux effacements défauts, tests actionneurs, fonctions avancées (ex : RAZ maintenance) ...etc.

FCA met aujourd'hui à disposition sur son site internet *FCA Technical Information*, la possibilité d'acheter des abonnements d'une durée de 24h, 1 mois ou 1an, permettant de déverrouiller cette Security Gateway.

Découvrez ci-dessous la procédure à appliquer avec Multi-Diag 360 pour pouvoir à nouveau diagnostiquer les véhicules FCA !

Vous devez :

1. Posséder votre propre compte sur le portail *FCA Technical Information* ; si ce n'est pas le cas, vous devrez vous enregistrer sur le site et obtenir vos identifiants d'accès.
2. Acheter le(s) abonnement(s) directement sur le portail de *FCA Technical information*
3. Activer vos abonnements afin de débloquent Multi-Diag 360
4. Utiliser Multi-Diag 360 connecté à internet.

1. S'enregistrer sur le site *FCA Technical Information*

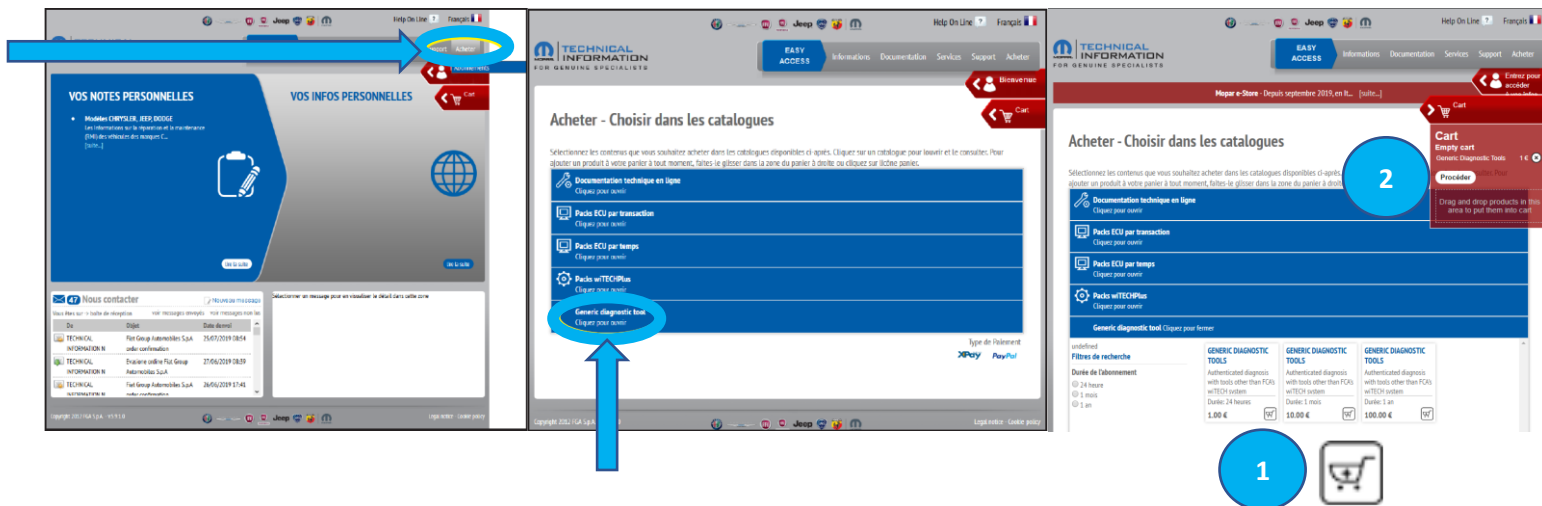
- Accédez au portail *FCA Technical Information* en cliquant sur ce lien : www.technicalinformation.fiat.com
- Si c'est votre première connexion, enregistrez-vous en cliquant sur « Entrer pour accéder à vos infos ». À la fin de l'enregistrement, vous recevrez un mail avec votre identifiant et votre mot de passe.
- Une fois l'enregistrement terminé (ou si vous aviez déjà un compte), connectez-vous.



P.S : Votre mot de passe devra être changé chaque mois

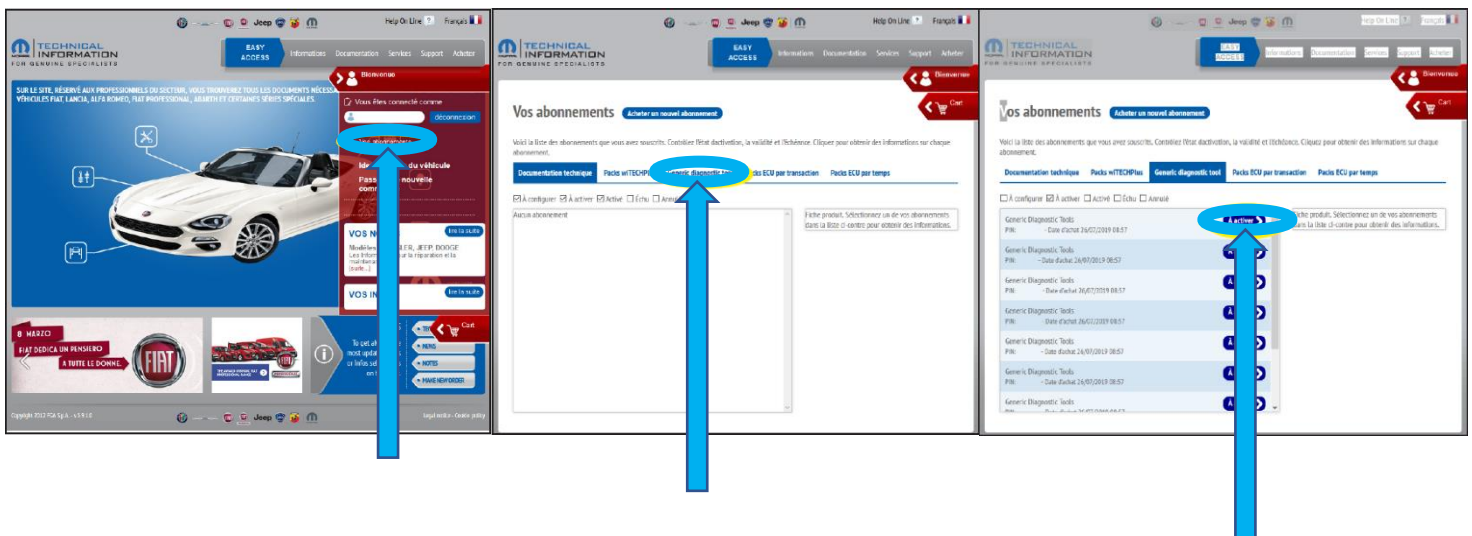
2. Acheter des abonnements

- Cliquez sur « Acheter ; Abonnements » en haut à droite de l'écran.
- Cliquez sur «Generic Diagnostic Tool»
- Ajoutez au panier l'abonnement en cliquant sur l'icône (1) puis cliquez sur « Procéder » (2)
- Vérifiez votre panier et procédez au paiement.




3. Activer les abonnements

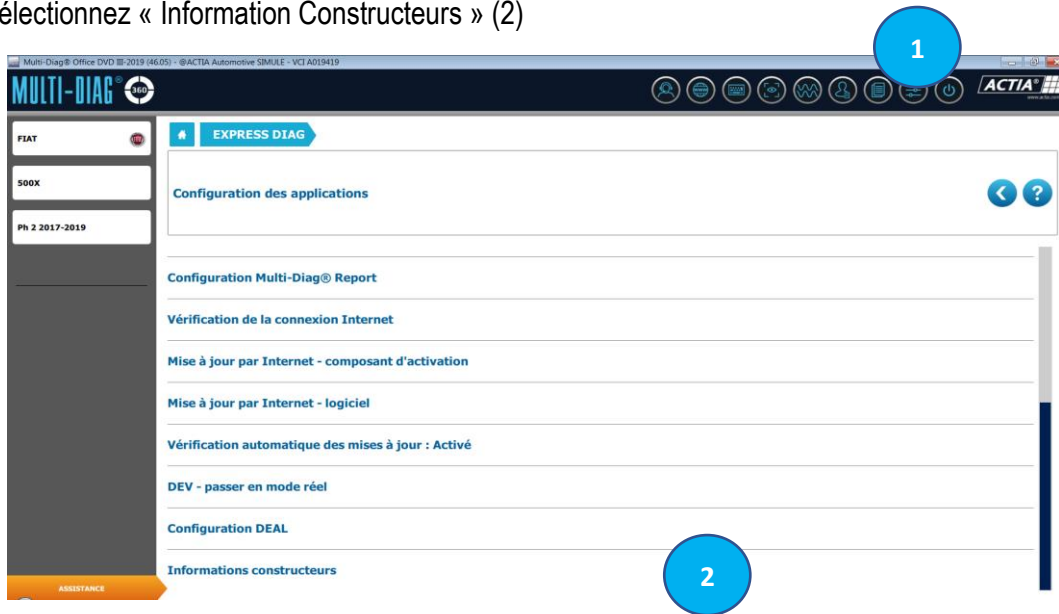
- Cliquez sur « Vos abonnements »
- Cliquez sur «Generic Diagnostic Tool»
- Activez l'abonnement que vous avez acheté en cliquant sur « A activer »



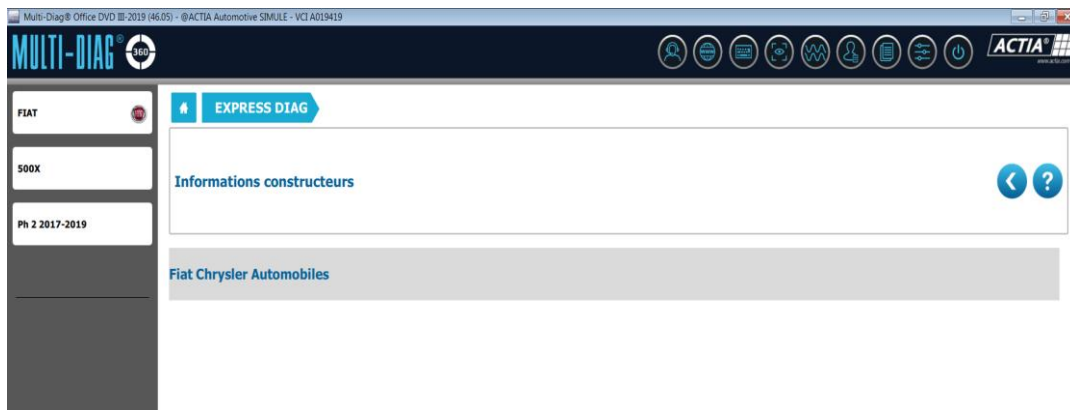
4. Procéder au Diagnostic avec Multi-Diag

a. Configuration

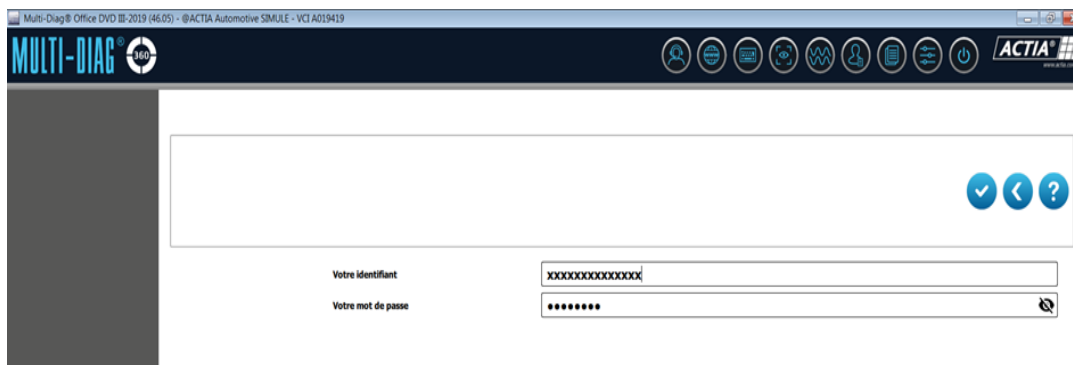
- Lancez Multi-Diag 360 
- Cliquez sur le menu configuration (1)
- Sélectionnez « Information Constructeurs » (2)



- Sélectionnez le Fiat Chrysler Automobiles

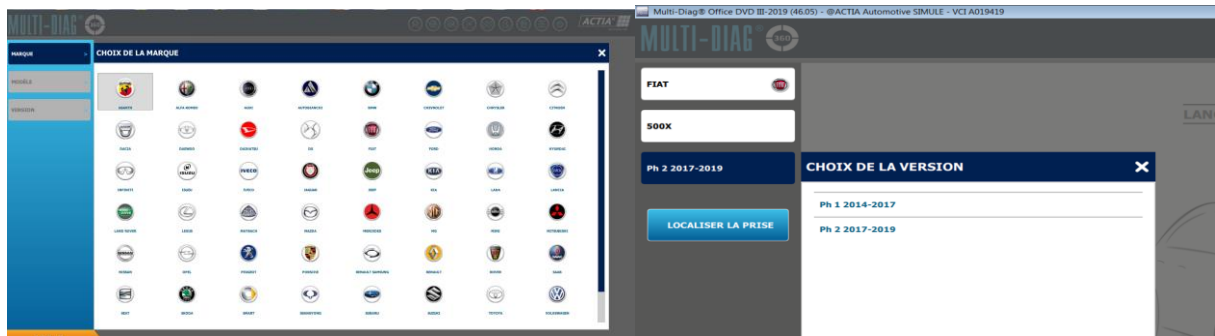


- Saisissez le même identifiant et mot de passe que celui du site *FCA Technical Information*

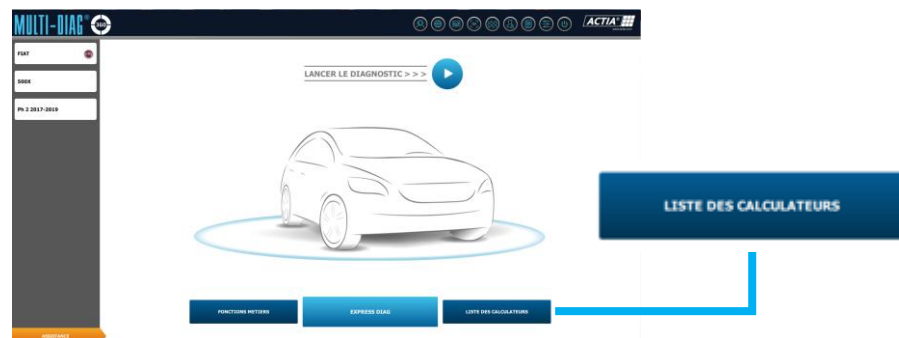


b. Déverrouillage du Security Gateway (Votre ordinateur doit être à la bonne date et heure)

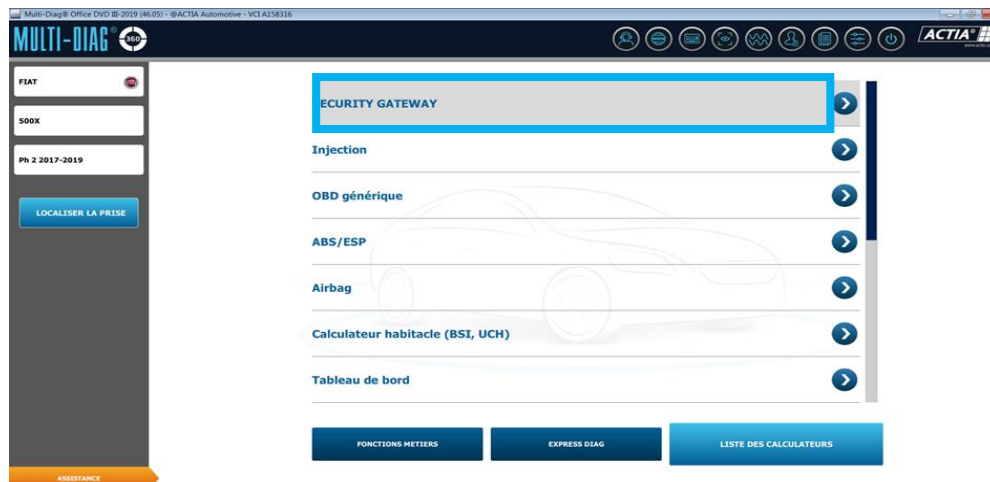
- Sélectionnez la marque et le modèle



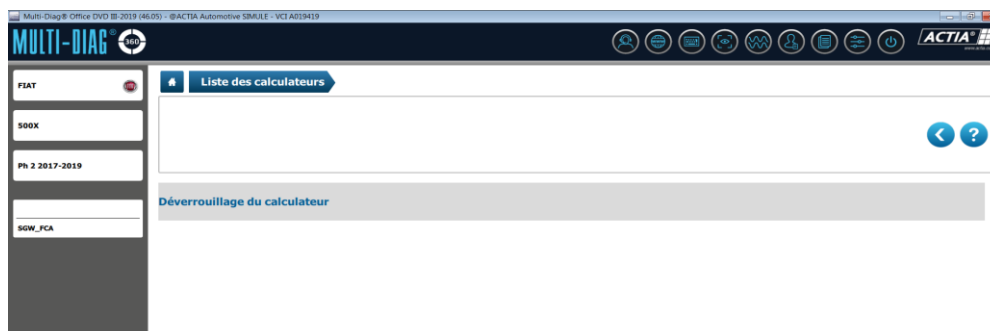
- Cliquez sur Liste des calculateurs (seulement par la liste des calculateurs, n'utilisez pas l'Express Diag ou la fonction métiers)



- Sélectionnez Security Gateway



- Cliquez sur Déverrouillage du calculateur



- Cliquez sur la flèche pour revenir dans la liste des calculateurs :
- Diagnostiquez les calculateurs du véhicule (seulement par la liste des calculateurs, n'utilisez pas l'Express Diag ou la fonction métiers)