

Multi-Diag 360 certificado FCA

Es posible que lo haya notado, pero FCA ha estado asegurando sus vehículos desde finales de 2018 a través de una Puerta de Seguridad "**Security Gate away**". Esta seguridad bloquea el acceso al borrado de fallo, a la prueba de actuadores, a funciones avanzadas (por ejemplo a la puesta a cero de mantenimiento) ...etc.

FCA ahora ofrece en su página web de información técnica la posibilidad de comprar suscripciones por 24 horas, 1 mes o 1 año, lo que le permite desbloquear este Security Gateway.

¡Descubra a continuación el procedimiento que se aplicará con Multi-Diag 360 para poder diagnosticar vehículos FCA nuevamente!

Usted debe:

1. Tener su propia cuenta en el portal de información técnica de FCA; de lo contrario, deberá registrarse en el sitio y obtener sus credenciales de acceso.
2. Compre las suscripciones directamente desde el portal de información técnica de FCA
3. Active sus suscripciones para desbloquear Multi-Diag 360
4. Utilice Multi-Diag 360 conectado a internet.

1. Register on the FCA Technical Information website

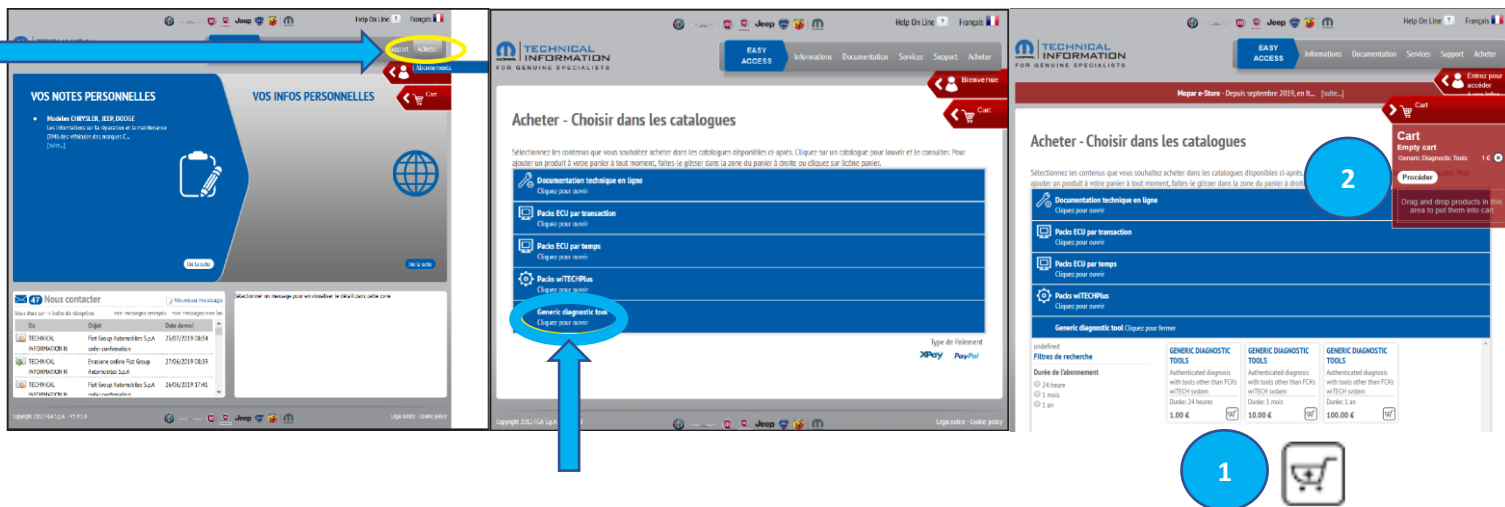
- Acceso al portal de información técnica de la FCA haciendo clic en este enlace: www.technicalinformation.fiat.com
- Si esta es su primera conexión, regístrese haciendo clic en "Entrar para tu información". Al final del proceso de registro, recibirá un correo electrónico con su nombre de usuario y contraseña.
- Una vez que se haya completado el registro (o si ya tenía una cuenta), inicie sesión.



P.S: su contraseña deberá cambiarse todos los meses

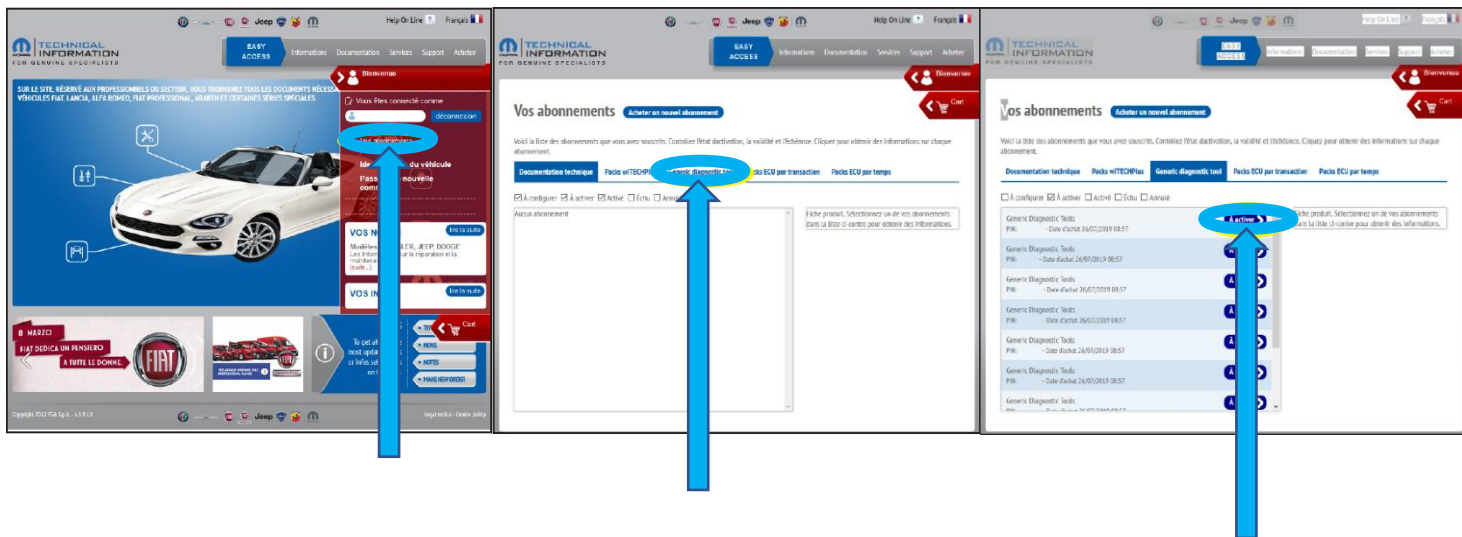
2. Comprar suscripciones

- Haga clic en "Comprar; comprar suscripciones" en la parte superior derecha de la pantalla.
- Haga clic en "Herramienta de diagnóstico genérico".
- Agregue la suscripción al carrito de compras haciendo clic en el icono (1) y luego haga clic en "Continuar" (2)
- Revise su cesta y proceda al pago.



3. Activar suscripciones

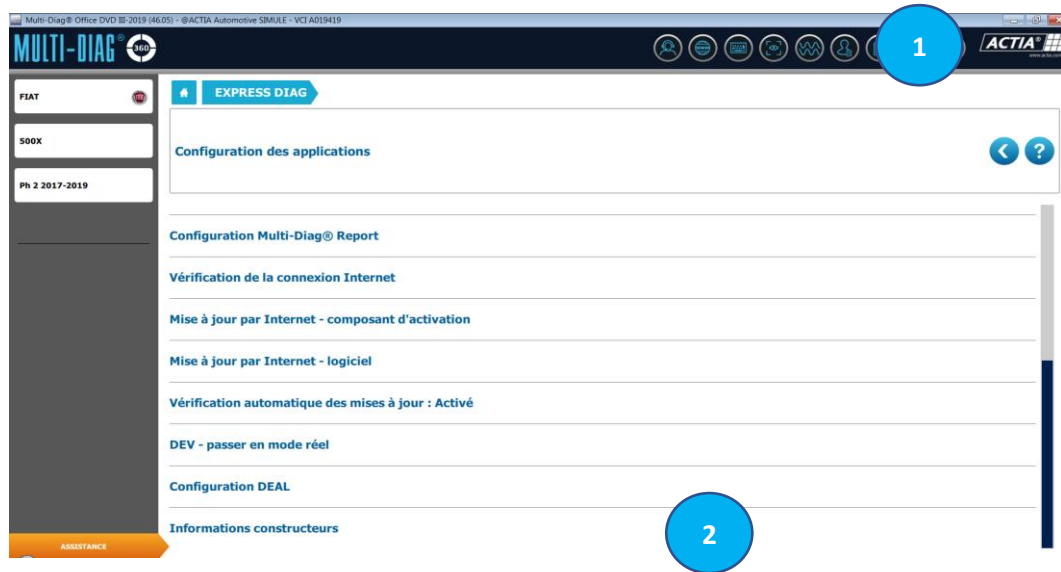
- Haga clic en "Sus suscripciones"
- Haga clic en "Herramienta de diagnóstico genérico".
- Active la suscripción que compró haciendo clic en "Para activar".



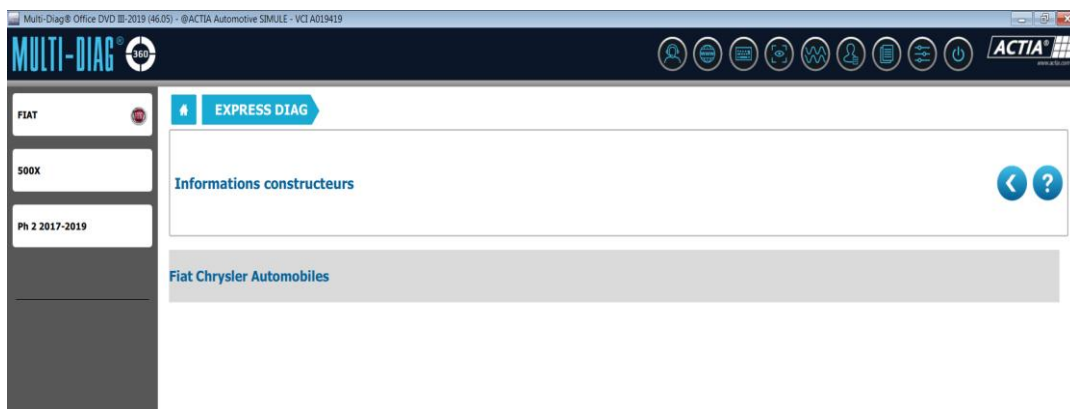
4. Proceda al diagnóstico con Multi-Diag

a. Configuración

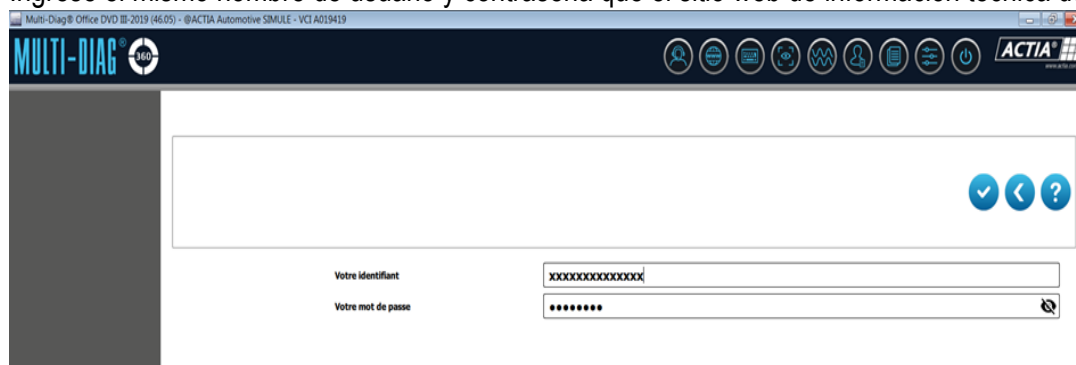
- Lanzar Multi-Diag 360
- Haga clic en el menú de configuración (1)
- Seleccione "Información del fabricante" (2)



- Seleccione Fiat Chrysler Automobiles

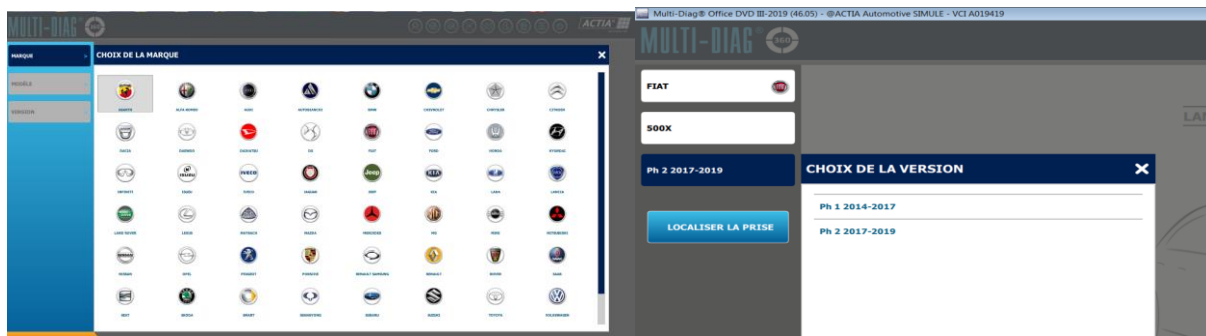


- Ingrese el mismo nombre de usuario y contraseña que el sitio web de información técnica de FCA

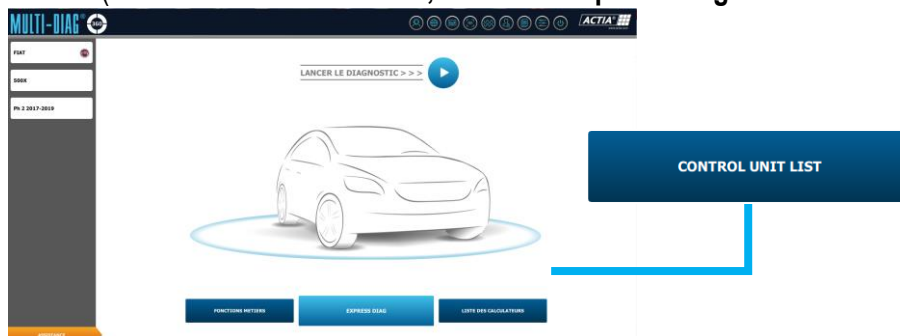


b. Desbloqueo de Security Gateway (su computadora debe estar en la fecha y hora correctas)

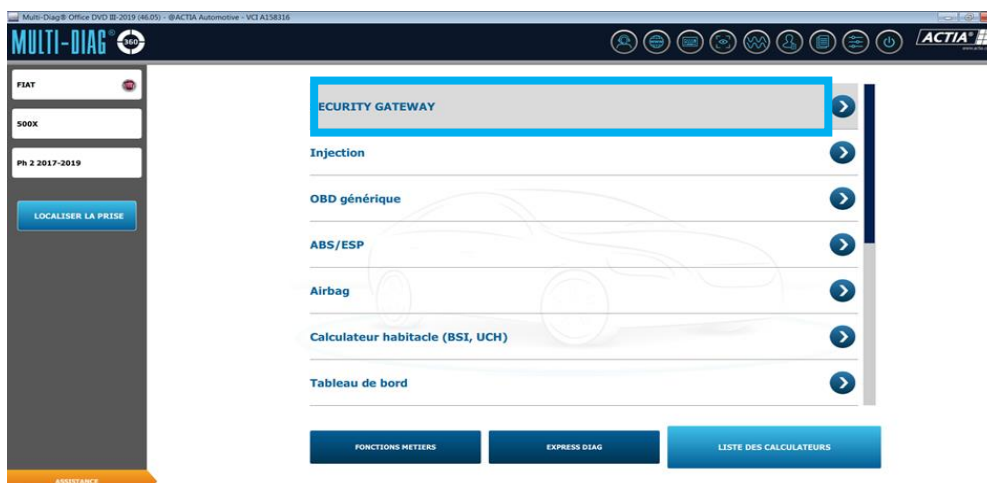
- Seleccione marca y modelo



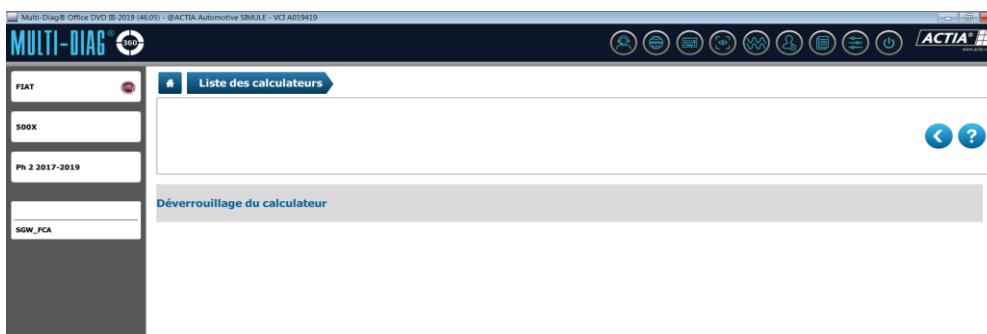
- Cliquez en Lista de unidades de control (solo a través de esta lista, no use el Express Diag o la función de tareas)



- Seleccione Security Gateway



- Cliquez en desbloquer unidad de control



- Haga clic en la flecha para volver a la lista de unidades
- Diagnostique las unidades del vehículo (solo a través de la Lista de unidades de control, no utilice el Express Diag o la función de tareas)